

Igloohome keybox V2.0

Installatie-instructie met de igloohome app



Safe Solid Simple
Polarbear locks



Disclaimer

Door uw Igloohome keybox in gebruik te nemen gaat u er mee akkoord dat Polarbearlocks nimmer aansprakelijk gesteld kan worden voor geleden schade bij verkeerd of oneigenlijk gebruik. Ook bij braak of welke andere schade of gevolgschade dan ook bij gebruik van de Keybox kan Polarbearlocks niet en op geen enkele wijze aansprakelijk worden gesteld.

Beste Igloohome gebruiker,

Van harte gefeliciteerd met uw Igloohome Keybox. Eén van de meeste awards winnende producten op het gebied van technologie en internet of things op dit moment. De keybox is eenvoudig in het gebruik en u kunt gemakkelijk met de app toegang verlenen aan wie en voor hoelang u dat wilt.

Met onze vernieuwde app kunt u eenvoudig uw keybox(es) beheren.

U vindt de gratis Igloohome app voor Android en Apple in de bekende Googleplay en Appstore.

Installatie

Download en installeer eerst de app.

Nu kunt u de bijgeleverde batterijen installeren in de klep van de keybox (nadat u met een kleine kruiskopschroevendraaier de schroefjes en daarna het deksel hebt verwijderd).

Let op de polariteit van de batterijen.

Indien u de batterijen op de juiste manier hebt geïnstalleerd klinkt er een piep. (De piep hoort u ook als u de cijfertoetsen op het display aanraakt.)

Monteer het deksel weer terug.



De App

Om de app te gebruiken moet de keybox via bluetooth (pairing) gekoppeld worden, hiervoor moet u binnen een korte afstand van de keybox zijn. Voor de installatie is het handig als u van te voren besluit of u één of meerdere keyboxes gaat gebruiken.

LET OP!

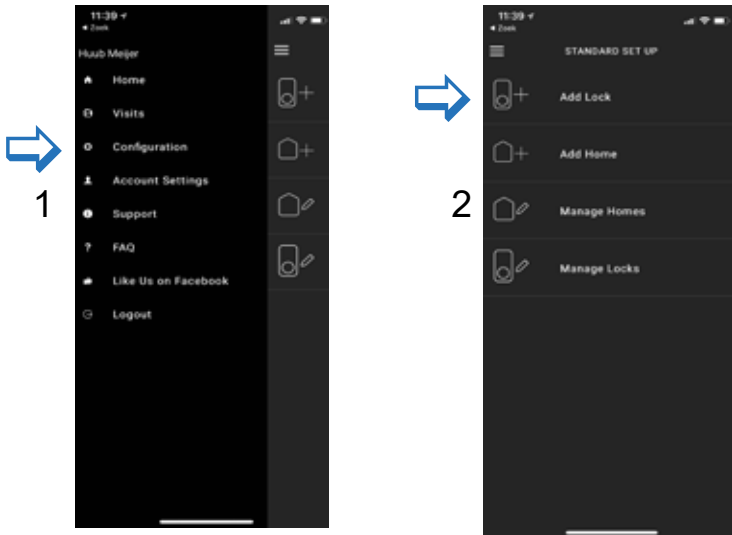
Stel u heeft nu 1 keybox om te installeren maar u overweegt er later nog meer te installeren in uw app. Kies dan nu de installatiemethode voor meerdere keyboxes.

Zie de verschillende instructies op de volgende pagina's.

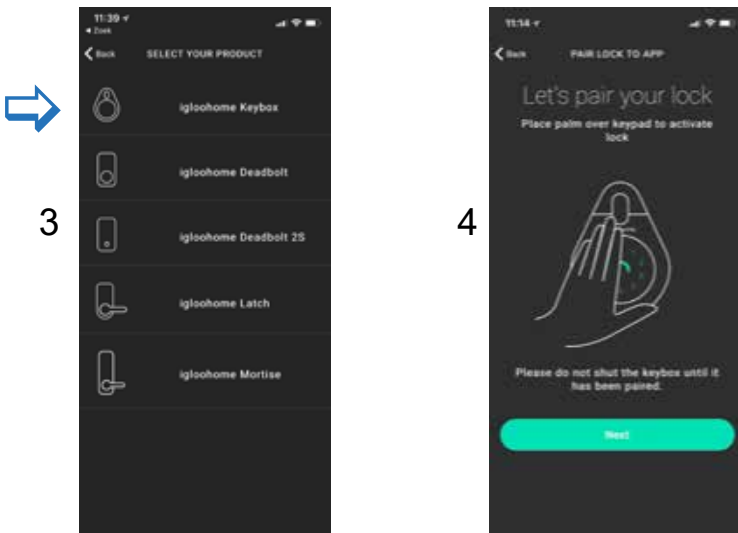


Installatie van 1 keybox

- Open de app
- Ga naar **“Configuration”** (Figuur 1)
- Druk op **“Add Lock”** (Figuur 2)



- Selecteer **“Igloohome Keybox”** (Figuur 3)
- Leg de hand op uw keybox en de zoekfunctie wordt actief (Figuur 4)
- Het bluetooth adres van uw Keybox wordt zichtbaar en u kunt deze selecteren.
- Hierna kunt u aan de slag met het toekennen van toegangscode of *bluetoothsleutels aan wie u wilt.

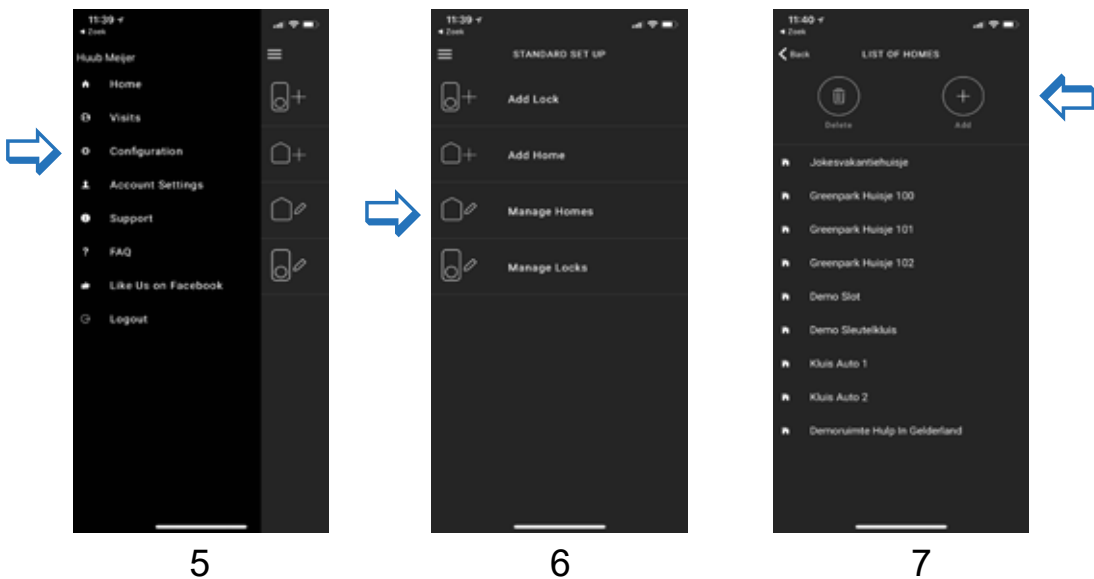


Installatie meerdere Keyboxes

Heeft u meerdere keyboxes in gebruik of bent u van plan dit te gaan doen in de toekomst dan is het handig om eerst de locatie(s) aan te maken in uw app.

- Open de Igloohome app
- Ga in de app naar **“Configuration”** (Figuur 5)
- Druk op **“Manage Homes”** (Figuur 6)
- U krijgt nu een lijst van de locaties. (Figuur 7)
- Druk op **“+ Add”** (Figuur 7)

Lees verder op de volgende pagina.

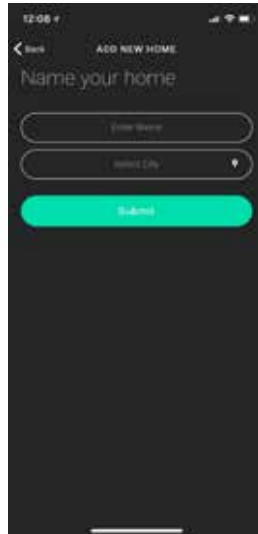


*De genoemde bluetoothsleutel is geen fysieke sleutel maar in de app komt er achter uw slot een cirkeltje te staan (zie figuur 9).

Door hier op te drukken opent u de keybox en hoeft u dus geen code in te toetsen. Als u de keybox op die manier opent zullen, indien u de beheerder bent, ook de toegangsgegevens gesynchroniseerd worden. Zo kunt u ten allen tijden in de app zien door wie en wanneer er gebruik is gemaakt van de keybox.

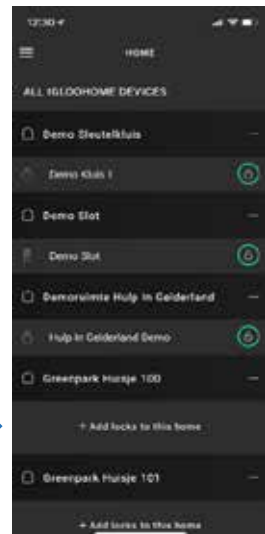
- Hiermee komt u nu in het scherm **“Add new home”** (Figuur 8)
- In de velden geeft u nu de naam van uw locatie en de plaats waar deze zich bevindt. Klik nu op **“Submit”**.

8



- Klik nu op de drie streepjes linksboven in de App (is terug naar homescherm)
- U ziet nu uw ruimte verschijnen in het overzicht **“All Igloohome Devices”**. (Figuur 9)
- Bij de locatie waar nog geen keybox is toegevoegd staat **“+ Add locks to this home”** (in de afbeelding is dit het geval bij **“Greenpark huisje 100”**).
- Klik hier op en u kunt verder zoals op pagina 4 vanaf figuur 3 (**“select your product”**) is beschreven.

9



Aantekeningen:

Noteer hier uw hoofdwachtwoord of mastercode.
Zo kunt u altijd in uw keybox.

Keybox nr:.....

Mastercode:.....

Keybox nr:.....

Mastercode:.....

Keybox nr:.....

Mastercode:.....

Keybox nr:.....

Mastercode:.....

Keybox nr:.....

Mastercode:.....

Toegang verlenen.

U kunt in de app op verschillende manieren toegang verlenen te weten;

- een éénmalige pin (voor als de sleutel niet meer terug hoeft),
- een pincode geldig voor een bepaalde tijd,
- een langdurige pin (voor een periode van één jaar),
- Bluetooth Key (om met één druk de keybox te openen).

Een nieuwe toegangscode voegt u toe door uw keybox te kiezen, onderin het scherm op het pijltje te drukken (middelste icoontje), en vervolgens rechtsboven op “**+New Key**”.

Aan de hand van icoontjes zijn er al een aantal voorinstellingen beschikbaar.

We wensen u veel plezier met, en gemak van uw nieuwe keybox.

N.B. De app wordt regelmatig geupdated en soms kunnen knoppen of plekken hiervan wijzigen.



Safe Solid Simple
Polarbear locks



Polarbearlocks - Zesroedenstraat 1 - 6921 PC Duiven

T 085-065 69 77 - E info@polarbearlocks.com - W polarbearlocks.com

Volg en like ons op Facebook en Instagram en blijf op de hoogte van alle ontwikkelingen.